



令和6年度 天塩町いきいきシニア応援事業・総合事業一覧



こんな方におすすめ		おすすめの事業など	対象者	場所と時間	回数等	内容	送迎	自己負担	ポイント対象	申込・問合せ先
相談したい	食事の支度や掃除など生活に困り事がある、介護・福祉・健康・医療などの相談をしたい	総合相談事業	相談をご希望の方 そのご家族等	役場相談室／ご家庭等	相談内容により、 時間はかわります	困りごとの相談をお聞きし、サービスの紹介や手続き方法等のご説明、担当部署との連絡調整を行います	希望者には訪問	—		天塩町役場 福祉課地域ケア係 2-1728
	物忘れが気になるので、気軽に相談したい	物忘れ相談		役場相談室／ご家庭等 1時間程度	月1回 ／随時対応	保健師による相談・サービスの紹介、認知症の程度の確認等	—	—		
	介護の悩みを相談したい、介護疲れや不安を抱え込まないよう思いを吐き出したい	介護相談会 (介護教室・介護者交流会)	介護者、介護に関心のある方	回覧等でご案内します	年2回程度	介護に関する勉強会、茶話会等	—	—	○	
	認知症等により、金銭管理や契約をする時に心配があるので相談したい	成年後見制度利用支援事業	相談をご希望の方 そのご家族等	役場相談室等	随時	困りごとをお聞きし、必要に応じて制度の説明や相談機関をご紹介します	—	—		
家に来てほしい	福祉用具や住宅改修について相談したい 自宅でするリハビリを教えてください	リハビリ訪問事業	相談をご希望の方 そのご家族等	各ご家庭 1回1時間程度	随時	リハビリスタッフによる相談・助言	訪問	—		※ 要支援認定者事業対象者 となるには、 手続きが必要です。 裏面をご確認ください。
	介護や認知症の知識のある人の見守りを受けたい	高齢者見守り事業	65歳以上で地域での見守りが困難な方等	各ご家庭 1回1時間程度	月1回程度 (状況に応じて)	ヘルパー等が見守り訪問を行い、困りごとなどお話しをお聞きします	訪問	—		
	高齢者世帯だし、不安に感じることがあるので、見守りを受けたい	安心見守りネットワーク事業	65歳以上、障害や病気等で見守りが必要な方等	各ご家庭への訪問・電話等 ご相談に応じます	月2回以上 の見守り	地域の見守りボランティアが、見守りや声かけを行います	訪問・電話等	—	○	
利用したい	買い物や調理・掃除、入浴など生活の一部が難しくなってきたので手伝ってほしい	介護予防・生活支援サービス事業 訪問型サービス	要支援認定者・事業対象者 ※裏面を参照ください	各ご家庭にて支援します (契約・計画作成が必要です)	ケアマネジメントにより決定	買い物や調理・掃除、入浴の介助などをヘルパー等が支援します	訪問	◎		
	病気などで、出かけたり、入浴の介助が必要なので、デイサービスに行きたい。	介護予防・生活支援サービス事業 通所型サービス		デイ・サービスセンター (契約・計画作成が必要です)	ケアマネジメントにより決定	デイサービスにて、介護職員等が必要な入浴や外出の介助、機能向上の体操やレクを実施します	○	◎		
	積極的に転倒予防や口腔のケア、栄養改善について取り組みたい	介護予防・生活支援サービス事業 訪問型サービスC		ご自宅に訪問します (契約・計画作成が必要です)		体操・筋力運動・栄養改善 お口の体操・歯や入れ歯の手入れ等	○	—	○	
知りたい	地域の集まりで「介護予防」や「介護保険」について学びたい	出前講座	ご希望の方、 団体等	希望の会館等 ご相談に応じます	希望に応じて	テーマ(例)介護保険の利用の仕方、認知症・転倒予防の話、体操	—	—	○	
	地域で、仲間と、認知症のことを勉強したい	認知症サポーター養成講座	ご希望の方、 団体等	希望の会館等 ご相談に応じます	希望に応じて	認知症の基礎知識、地域での見守り・接し方のポイント、DVD視聴等	—	—	○	
出かけるきっかけづくり	楽しく体を動かすきっかけをつくりたい	はつらつクラブ	65歳以上の方	保健ふれあいセンター 午後1時30分～3時	年23回	体操・ストレッチ・リズム運動等 講師は健康運動指導士です	—	—	○	天塩町 社会福祉協議会 2-3201
	頭と体の体操をしたり、楽しくおしゃべりしたい(送り迎えもお願いしたい)	天塩地区 ふれあい・いきいきサロン	65歳以上の方	老人福祉センター 午前10時～12時	月2回 (7・8・12・1月は1回となります)	レクリエーション、季節の行事交流・茶話会、軽体操、健康相談	○	△ 食事等の実費がかかります	○	
		雄信内地区 ふれあい・いきいきサロン		老人憩いの家 午前10時～12時	月1回	レクリエーション、季節の行事交流・茶話会、軽体操、健康相談	○	○		
	地域の仲間と楽しく過ごしたい	老人(シニア)クラブ	各クラブに、 お問合せ下さい	老人福祉センター 雄信内老人憩いの家 等			各クラブ毎に、回数や内容が異なりますので、お問合せ下さい。	—	各クラブによる	
いろいろなことに挑戦したい	はまなす学園大学	60歳以上の方	天塩町社会福祉会館	年15回	文化活動(陶芸・映画鑑賞)、保育所交流、体操・ゲートボール、修学旅行等	地区により ○			天塩町教育委員会 2-1026	

発行／お問い合わせ：天塩町役場福祉課地域ケア係(天塩町地域包括支援センター)

電話：役場福祉課直通 2-1728

○印のある事業はハローポイント対象事業です。
参加時にハローポイントを差し上げます。
ハローカードをご持参ください。



令和6年度事業日程

<はつらつクラブ>

4月	8日(月)	22日(月)
5月	13日(月)	27日(月)
6月	10日(月)	24日(月)
7月	8日(月)	22日(月)
8月	5日(月)	19日(月)
9月	9日(月)	30日(月)
10月	7日(月)	21日(月)
11月	11日(月)	25日(月)
12月	2日(月)	16日(月)
1月	20日(月)	-
2月	3日(月)	17日(月)
3月	3日(月)	17日(月)

場所: 保健ふれあいセンター
 時間: 午後1時30分~3時
 内容: 体力測定・軽運動等
 申込: 天塩町地域包括支援センター
 2-1728 (福祉課直通)



<天塩地区ふれあい・いきいきサロン>

4月	9日(火)	23日(火)
5月	7日(火)	21日(火)
6月	4日(火)	18日(火)
7月	-	23日(火)
8月	-	27日(火)
9月	3日(火)	24日(火)
10月	8日(火)	22日(火)
11月	12日(火)	26日(火)
12月	10日(火)	-
1月	-	21日(火)
2月	4日(火)	18日(火)
3月	4日(火)	25日(火)

場所: 老人福祉センター
 時間: 午前10時~12時
 内容: レクリエーション・季節行事等
 申込: 天塩町社会福祉協議会
 2-3201

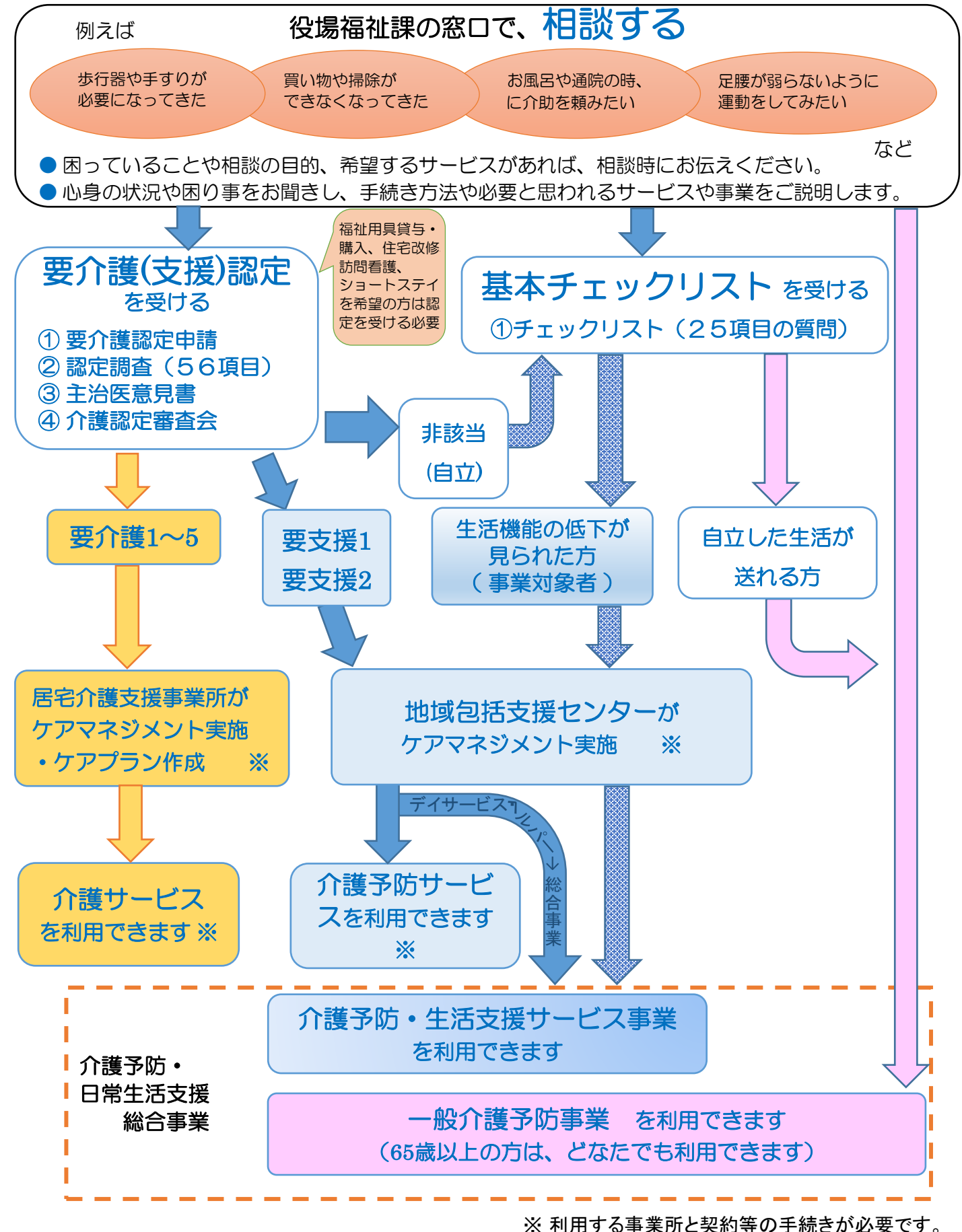
<雄信内地区 ふれあい・いきいきサロン>

4月	4日(木)
5月	16日(木)
6月	20日(木)
7月	25日(木)
8月	20日(木)
9月	19日(木)
10月	17日(木)
11月	21日(木)
12月	19日(木)
1月	16日(木)
2月	20日(木)
3月	13日(木)

場所: 雄信内老人憩いの家
 時間: 午前10時~12時
 内容: レクリエーション・季節行事等
 申込: 天塩町社会福祉協議会
 2-3201

(※ 日程や時間は都合等により変更になる場合があります。申込先にお問合せください。)

介護保険、介護予防・生活支援サービス事業の利用の流れ



お問い合わせ: 天塩町役場福祉課地域ケア係 (地域包括支援センター)

☎ 2-1728 (福祉課直通電話)